

## Tarefa Orientada 4

### **Trabalhar com Módulos**

#### Objectivos:

- Criar um módulo
- Desenvolver código para ser acedido por vários formulários

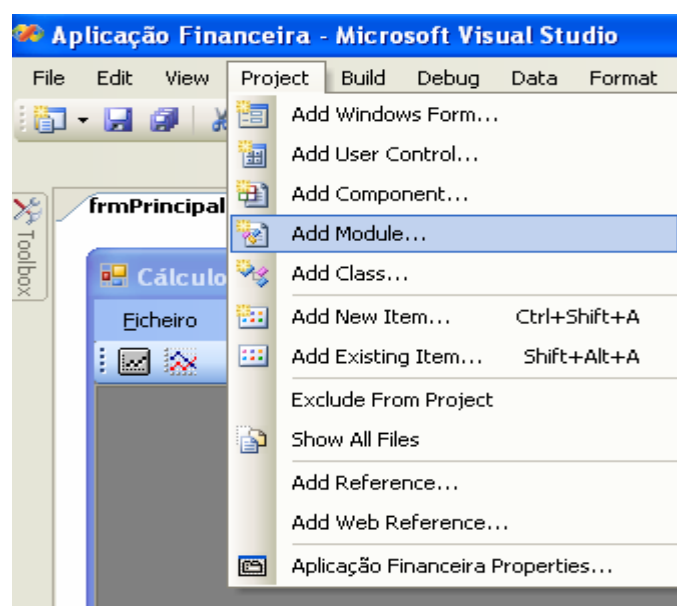
Um módulo é normalmente utilizado para definir procedimentos, variáveis e constantes que são usados por mais do que um formulário.

Por defeito, os procedimentos de um módulo têm acesso público e as variáveis e as constantes têm acesso privado.

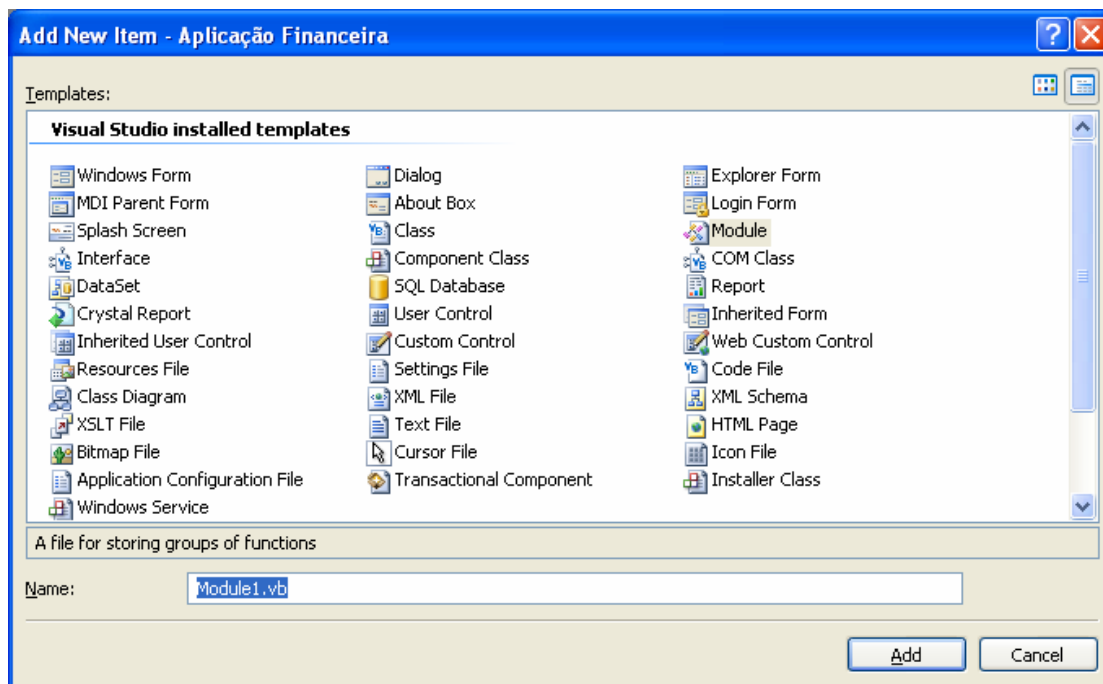
Os membros públicos de um módulo têm um âmbito ao nível do *namespace*, isto é, podem ser acedidos por qualquer classe do *namespace*.

Um módulo é semelhante a uma classe. A principal diferença entre estes dois conceitos é que um módulo não pode ser instanciado.

1. Para criar um módulo utilize o menu *Project* e seleccione o comando *Add Module*.



Aparece a caixa de diálogo *Add New Item*.



2. Introduza o nome que pretende dar ao módulo e pressione o botão *Add*.

Depois, introduza o código entre as instruções *Module* e *End Module* que são geradas.

```
Module Module1

    Public Function ValidarEntradas(ByVal Entrada As String, _
        ByVal ValorMínimo As Decimal, ByVal ValorMáximo As Decimal) _
        As Boolean

        If IsNumeric(Entrada) Then
            If Entrada >= ValorMínimo And Entrada <= ValorMáximo Then
                ValidarEntradas = True
            End If
        End If
    End Function

End Module
```

A função *ValidarEntradas* permite fazer a validação de entrada de dados. Recebe três argumentos. O primeiro representa o valor a ser testado, o segundo e o terceiro representam, respectivamente, o valor mínimo e máximo permitidos para a entrada.

É utilizada a função *IsNumeric* para determinar se o valor a ser testado é um valor numérico.

Depois, verifica-se se o valor a ser testado está entre os valores mínimo e máximo permitidos.

Finalmente, a função *ValidarEntradas* devolve o valor *True* se o valor(entrada de dados) a ser testado for numérico e estiver entre os valores mínimo e máximo permitidos. Caso contrário, a função devolve o valor *False*.