

## *Tarefa Orientada 1*

# *A interface do Microsoft Visual Studio 2005*

### Objectivos:

- Introdução à *framework* .NET
- Iniciar o Visual Studio 2005.
- Criar um novo projecto de Windows Forms em Visual Basic

## Introdução à *framework* .NET

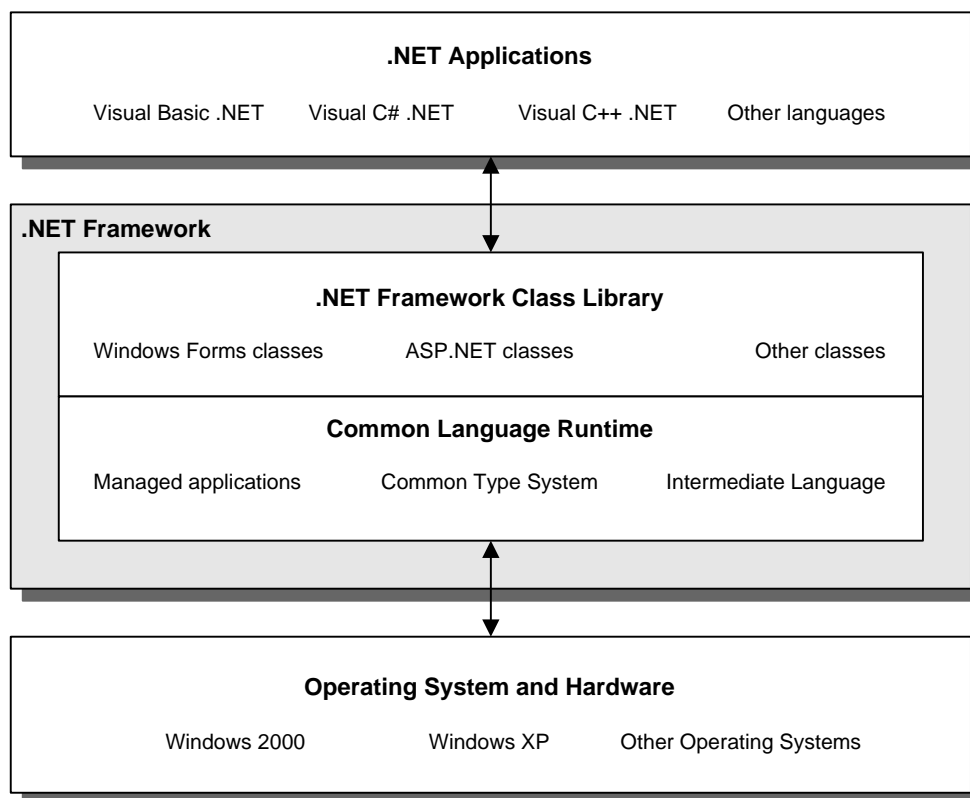
A *framework* .NET define o ambiente para executar aplicações desenvolvidas em VB .NET, C# .NET, C++ .NET, ou outras desenvolvidas para a *framework* .NET.

O Visual Studio .NET é um pacote de produtos que permite desenvolver aplicações nas linguagens apontadas no ponto anterior.

Dois dos principais componentes da *framework* .NET são:

- *.NET Framework Class Library* - providencia um conjunto de classes, organizadas numa estrutura hierárquica, que podem ser utilizadas para desenvolver aplicações .NET. As classes relacionadas são organizadas em grupos designados por *namespaces*.
- *.NET Common Language Runtime* (CLR) - providencia os serviços necessários (gestão de memória, execução de código, segurança, etc.) para executar aplicações desenvolvidas numa qualquer linguagem .NET. Também fornece o *Common Type System*, que define os tipos de dados que são utilizados pelas linguagens .NET.

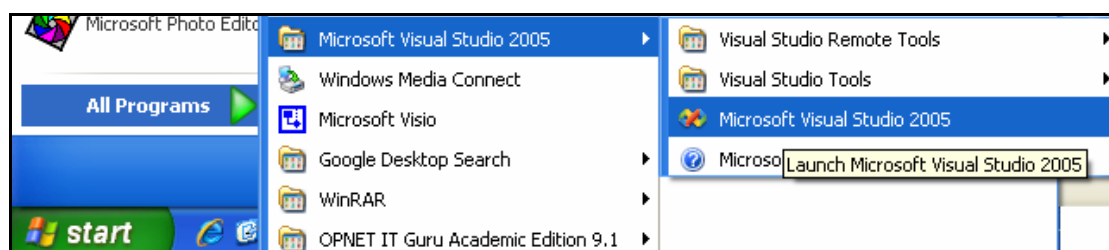
A figura seguinte ilustra os vários componentes da *framework* .NET.



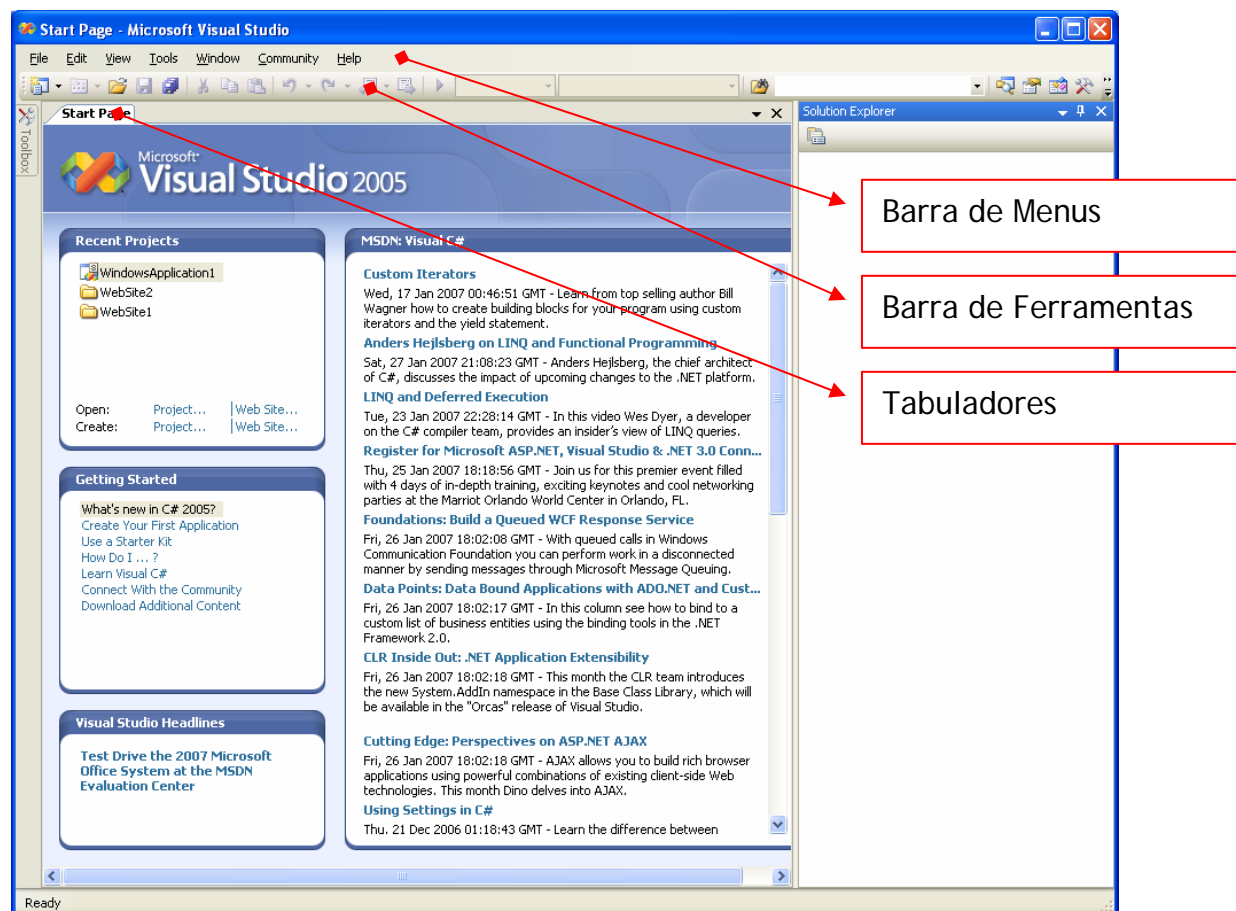
Todas as linguagens .NET são compiladas para uma linguagem comum intermédia (IL).

## Iniciar o Visual Studio 2005

1. Inicie o programa Microsoft Visual Studio 2005 através do menu *INICIAR*.



2. Ao abrir o Microsoft Visual Studio 2005 aparece o seguinte ecrã.

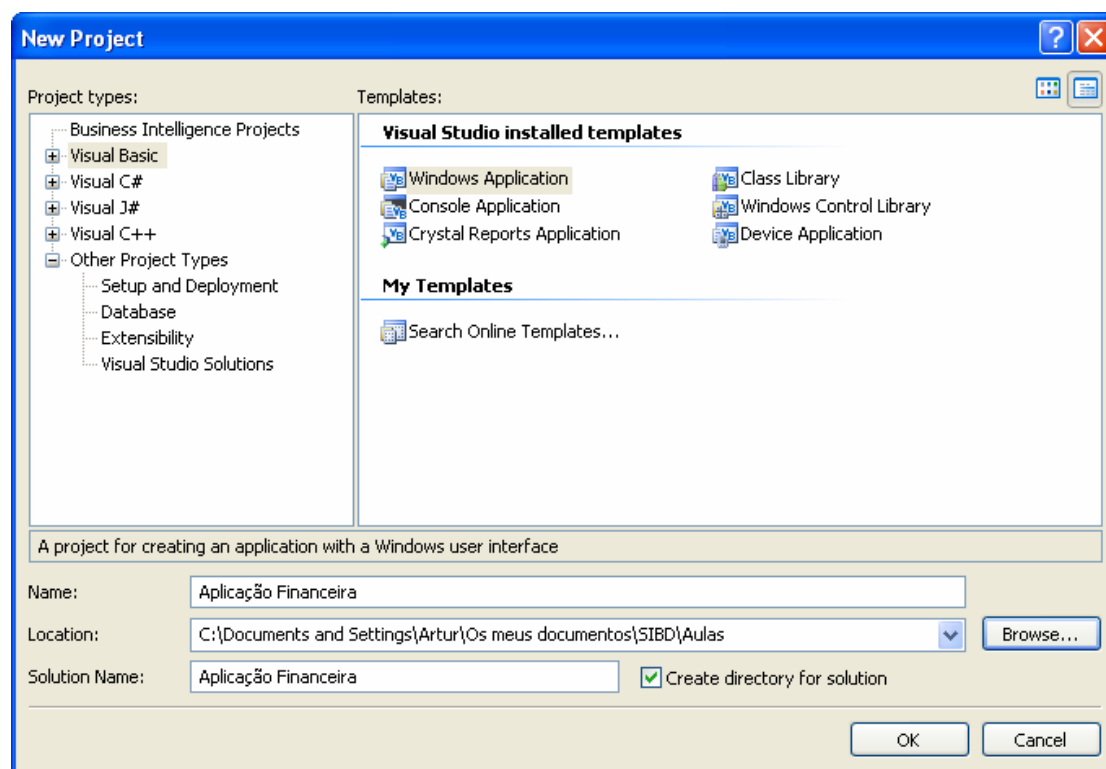


Inicialmente aparece apenas o tabulador *Start Page* que mostra os projectos recentes e informação de ajuda.

Na secção *Recent Projects* pode abrir projectos recentes ou criar um novo projecto.

## Criar um novo projecto de Windows Forms em Visual Basic

3. Seleccione a opção *Create: Project*. Irá aparecer a caixa de diálogo *New Project*.



4. Na secção *Project types* seleccione *Visual Basic*. Na secção *Templates - Visual Studio installed templates* seleccione *Windows Application*. Introduza o nome para o projecto no campo *Name* e a sua localização no campo *Location*. Active a caixa de verificação *Create directory for solution*, uma vez que vai ser útil para, mais tarde, poder criar um projecto de *setup* para a aplicação que está a começar a desenvolver. Se pretende que os ficheiros da solução e do projecto sejam armazenados na mesma pasta, não seleccione a caixa de verificação *Create directory for solution*.

O tipo de projecto seleccionado vai determinar os ficheiros iniciais, as referencias *assembly* e as definições de propriedades que são adicionadas ao projecto.

Cada projecto de Visual Basic tem um ficheiro com a extensão *.vbproj* que regista os ficheiros que fazem parte do projecto e armazena várias definições para o projecto.

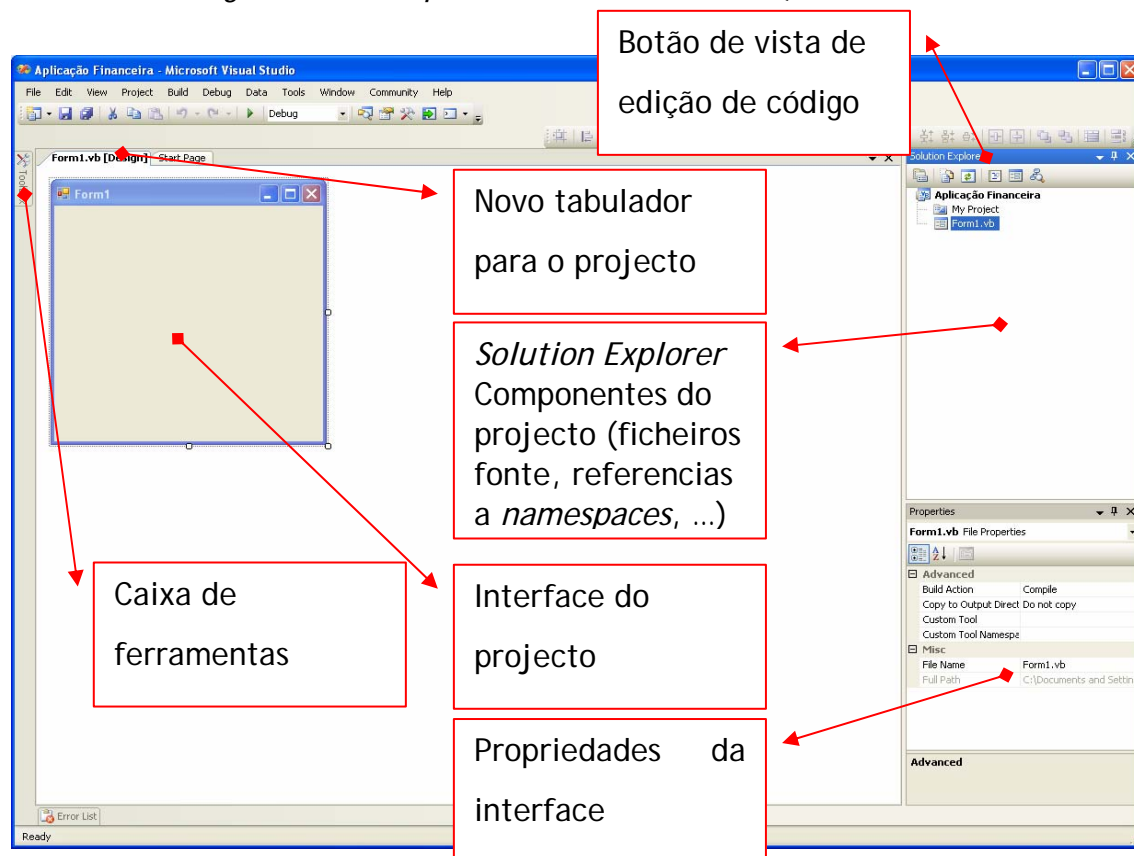
O programador utiliza o Visual Studio .NET para criar um projecto que pode incluir um ou mais ficheiros VB fonte. Em alguns casos, um projecto pode conter outros tipos de ficheiros, tais como ficheiros de som, de imagem, etc..

Uma Solução (*solution*) contém projectos. Nas aplicações simples, uma solução contém apenas um projecto. Embora, nas aplicações mais complexas, uma solução possa conter mais do que um projecto.

Cada solução tem um ficheiro com a extensão *.sln* que regista os projectos que compõem a solução.

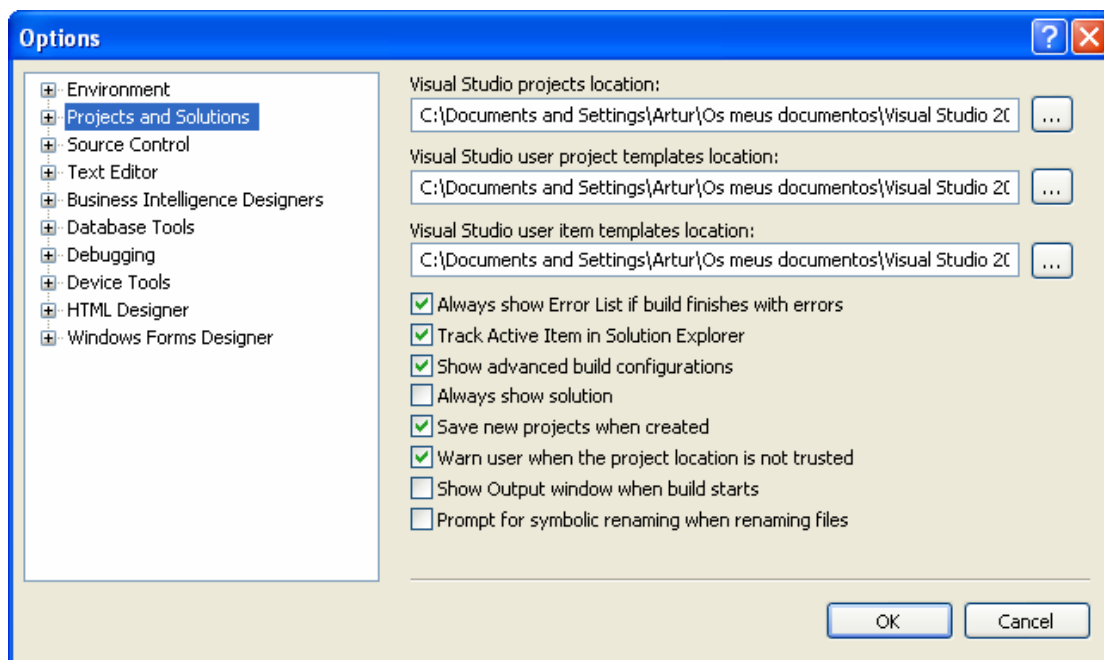
Se a caixa de verificação *Create directory for solution* for seleccionada, o Visual Studio .NET cria uma pasta para a solução e uma sub pasta para o projecto. Caso contrário, estes ficheiros são armazenados na mesma pasta.

5. Pressione o botão OK. Irá aparecer a janela de desenvolvimento (Visual Studio *Integrated Development Environment* - IDE).



Para automatização de processos, convém personalizar o ambiente de desenvolvimento.

6. Na barra de menus seleccione a opção *Tools* → *Options*.



7. Na parte esquerda da caixa de diálogo seleccione *Projects and Solutions* e, no lado direito, preencha os campos com a localização desejada para os projectos. Deste modo, todos os novos projectos que irá desenvolver serão colocados, por omissão, dentro da pasta especificada.